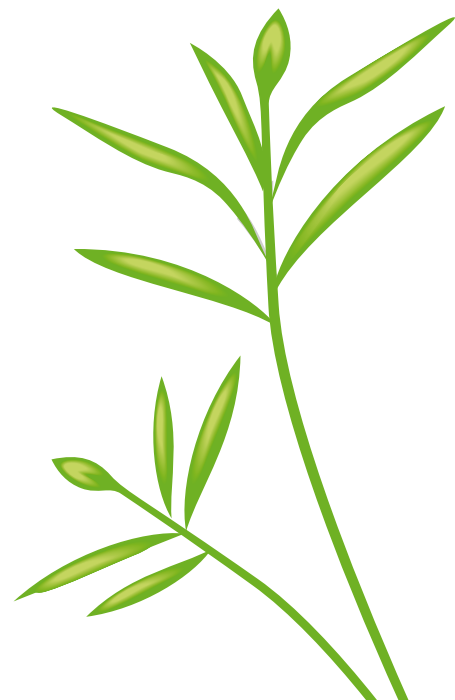




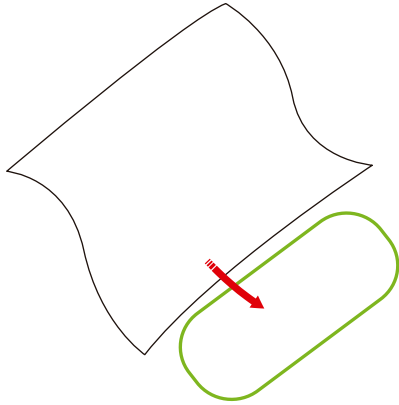
# Rollo de Bambú

Manual

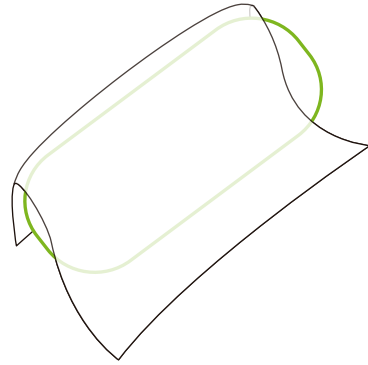


# Rollo de Bambú

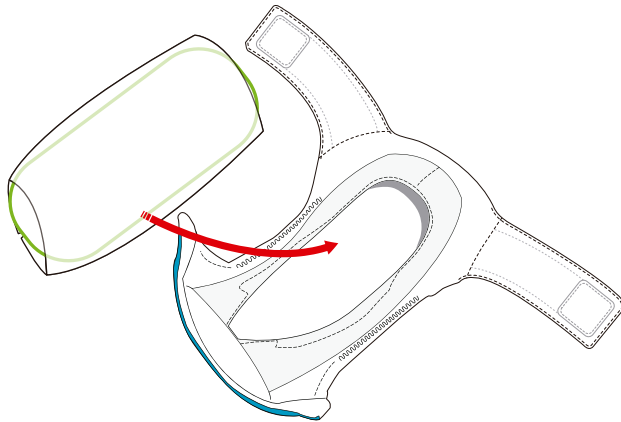
## INSTRUCCIONES DE USO



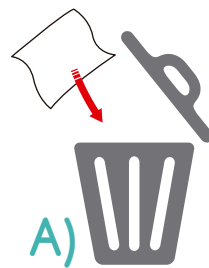
- 1** Toma una hoja de bambú y colócala sobre el absorbente con la parte más suave hacia arriba (Microfleece Stay Dry).



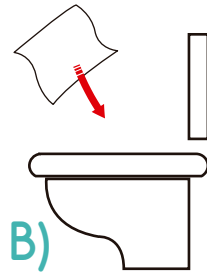
- 2** Envuelve la hoja en el absorbente.



- 3** Coloque el absorbente envuelto dentro del pañal.



A)



B)

- 4** Una vez que se ha ensuciado la hoja de bambú, retírala y deséchala;  
**A)** En el bote de basura o  
**B)** En la taza de baño.

Gracias a su composición de origen natural el papel de bambú se desintegra con el agua.

Lorena Corona  
Directora y Fundadora My Little Baby®



[www.mylittlebaby.mx](http://www.mylittlebaby.mx)

 /Pañales Ecológicos My Little Baby

 33 1528 9829  (01 33) 3617 5329

Porfirio Diaz #548, Oblatos,  
Guadalajara, Jalisco, CP 44380.